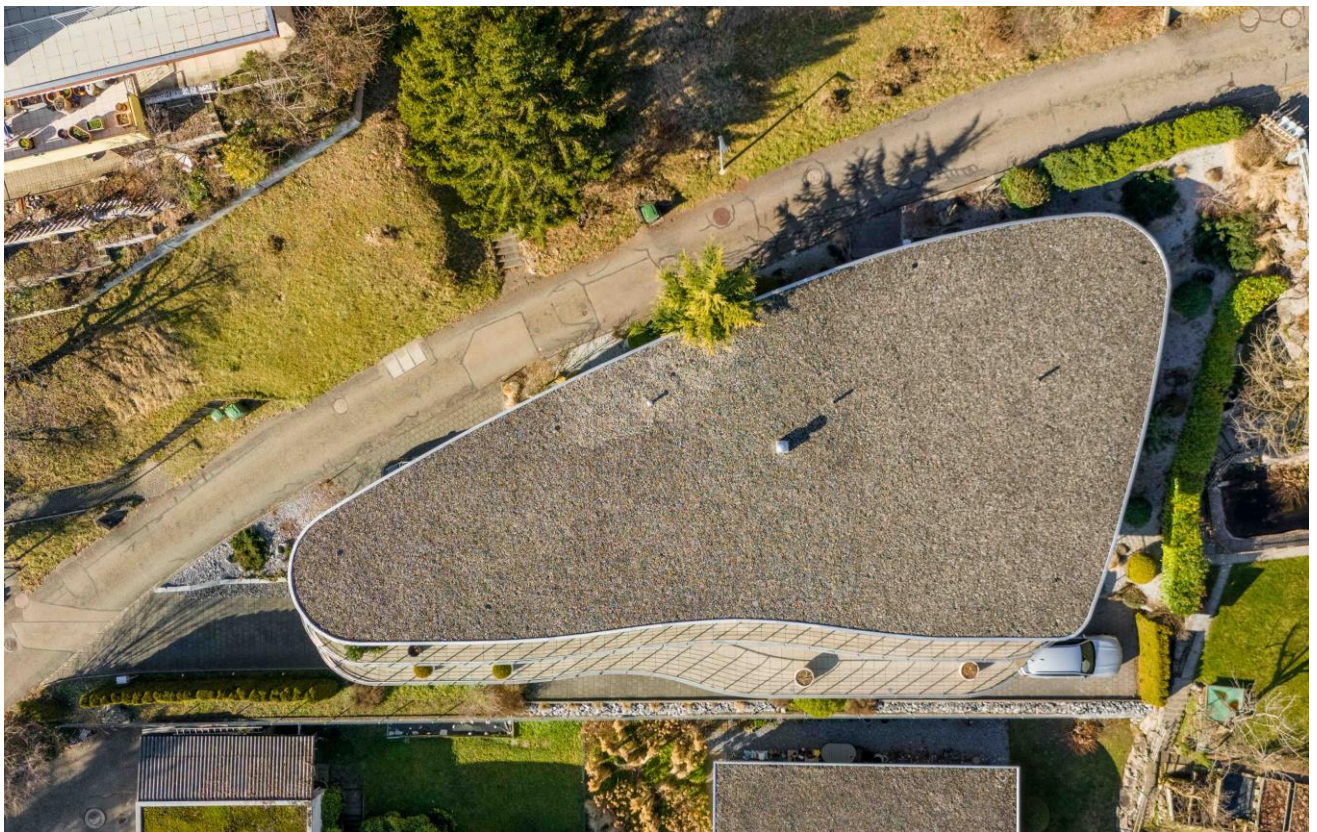




Exklusives Terrassen-Haus
Rebbergstrasse, 8964 Rudolfstetten







DIE BESCHREIBUNG

Dieses top moderne eigenständige Terrassen-Haus in einer attraktiven Zweierkombination bietet äusserst viel Privatsphäre.

An bester Lage, mit sonniger Weitsicht und Ruhe präsentiert sich dieses einmalig schöne Haus in harmonischer Formgebung geschwungen eingebettet in die Landschaft.

Mit einer Wohnfläche von Netto 170 m², einer Terrasse von 140 m² und einem stilvollen und hochwertigen Ausbau inklusive rollstuhlgängigem Lift, ist ein exklusives Wohnen garantiert. Der Grundstücksanteil liegt bei 431 m².

Die Waschküche und der Wirtschaftsraum sind komfortabel auf der Wohnebene integriert.

Eine Doppel-Garage und ein Autounterstand gehören zum Haus und sind im Preis enthalten.

Rudolfstetten liegt 5 Minuten vom Autobahnanschluss Urdorf-Nord entfernt. Der Flughafen Kloten und die Stadt Zürich sind in 20 Minuten zu erreichen.

Mit dem öffentlichen Verkehr fährt man in 30 Minuten zum Hauptbahnhof Zürich.

DIE DETAILS

Wohnfläche Netto:	169.8 m ²
Wohnfläche Brutto:	193.5 m ²
Grundstücksfläche:	431 m ²
Kubatur:	1'436 m ³
Baujahr:	2012
Heizung:	Wärmepumpe mit Erdsonden
Nebenkosten:	ca. Fr. 6'800.00/Jahr

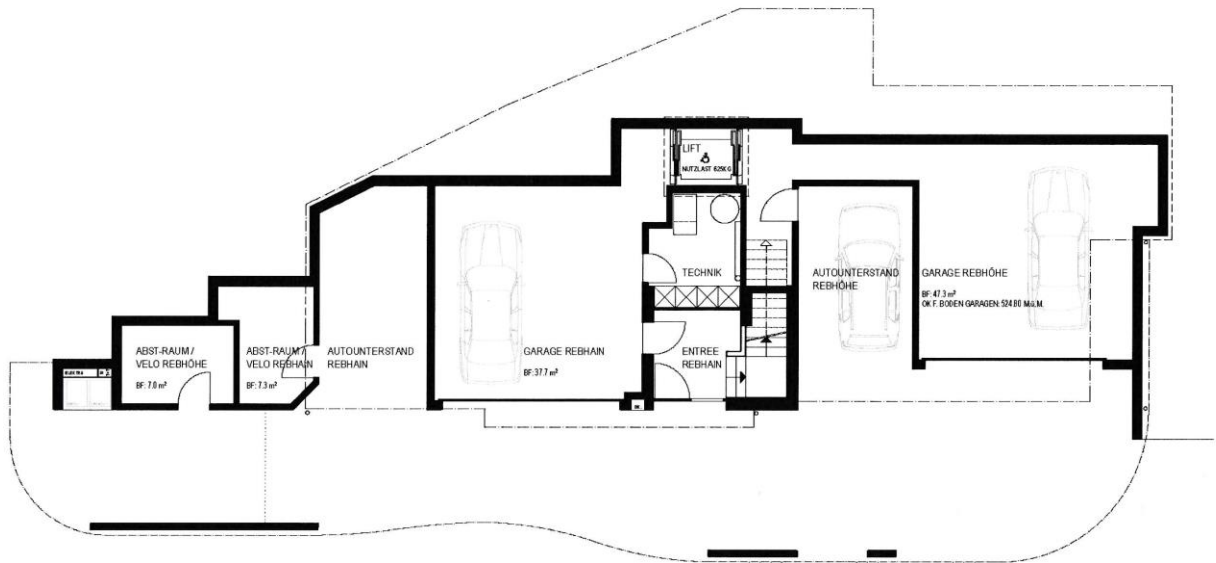
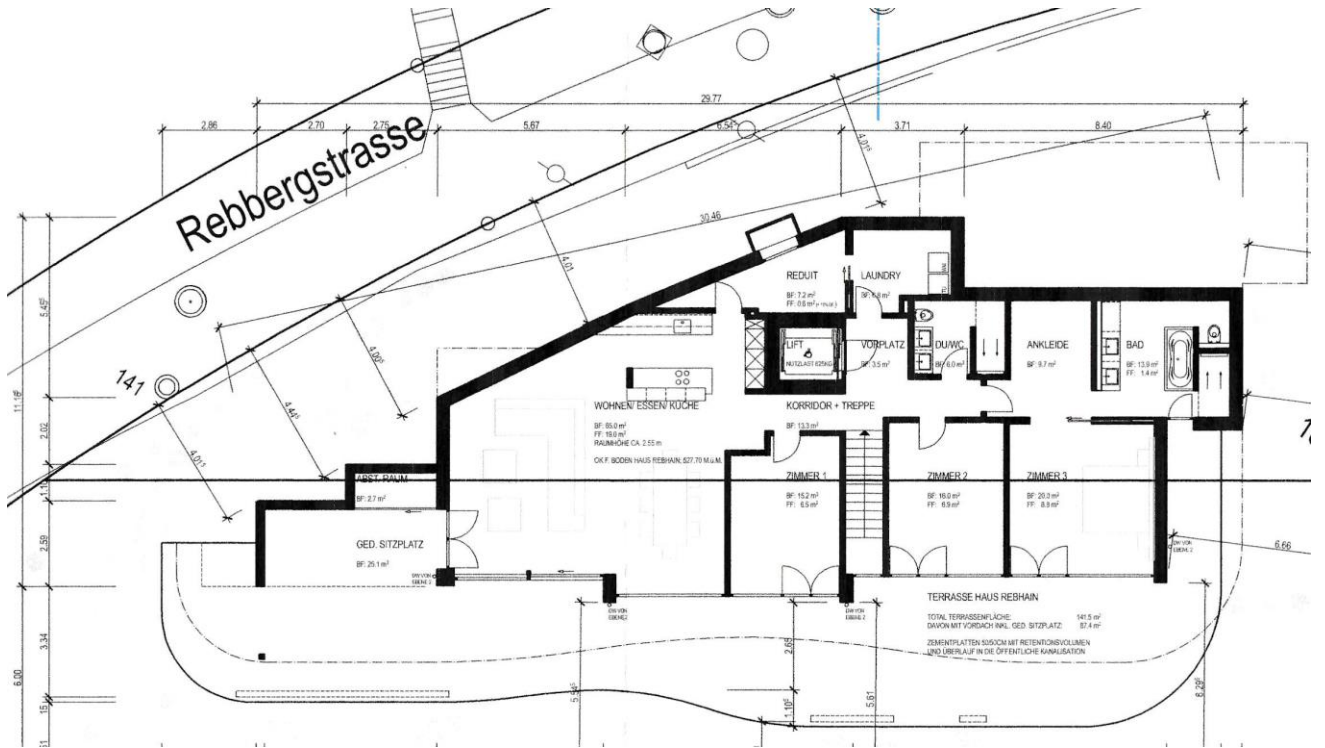
DER PREIS

Preis: Terrassenhaus inkl. Doppel-Garage und Aussenparkplatz

Fr. 2'250'000.00
=====



DER GRUNDRISS





DAS WOHN- / ESSZIMMER UND DIE KÜCHE





DAS SCHLAFZIMMER MIT DER ANKLEIDE



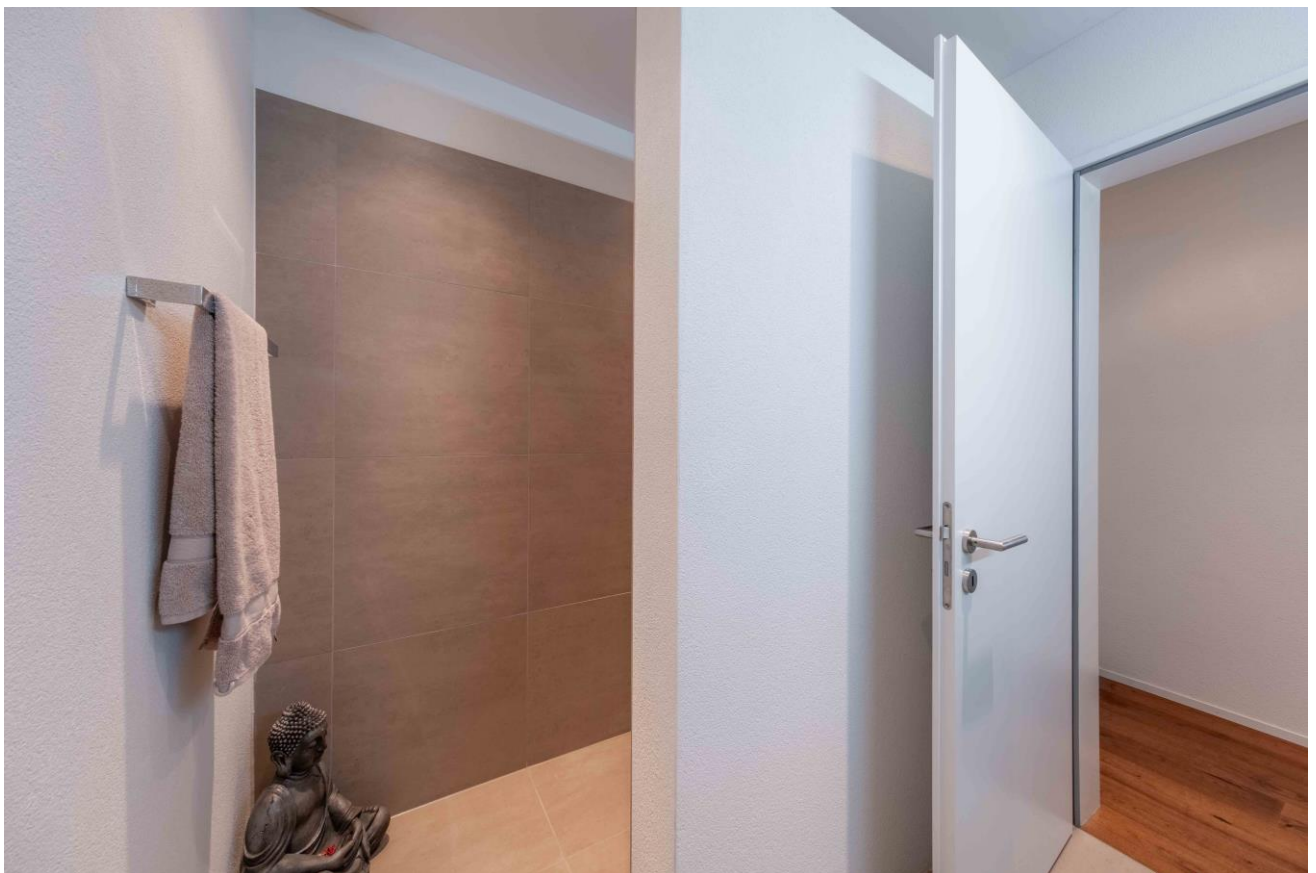


DAS GROSSE BADEZIMMER





DAS KLEINERE BADEZIMMER MIT DUSCHE





WEITERE INFORMATIONEN ERHALTEN SIE GERNE BEI:

KURATH & PARTNER IMMOBILIEN
Marketing für Wohneigentum
Andrea Kurath